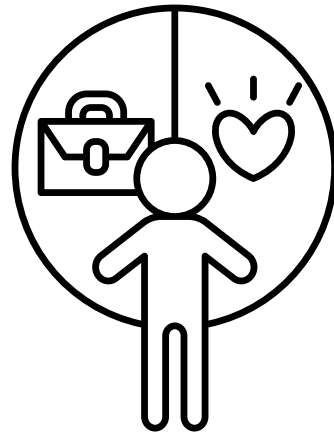




# Workflow



# Training

Heike Bauer New Work

- Arbeitsorganisation
- Ergonomie
- Tool Know how
- Workflow
- Communication
- New Work Mindset



Eine systematische und sinnvolle Arbeitsweise erspart viel Zeit und ermöglicht die Bearbeitung der oft nachlässig behandelten Ranking-Faktoren, Employer Branding Aktivitäten und nicht zuletzt die Unterstützung des Teams.

Einzelplatztraining: Administration/ Projektleitung

Bei Interesse melden unter: +41 (0) 76 436 61 18